



KIT DÉMONSTRATION LIFI LIFI DEMO KIT

Point d'accès LiFi
LiFi Access Point

LiFi by Lucibel -
Une marque du groupe Lucibel A Lucibel Group Brand
9, avenue Edouard Belin - 92500 Rueil-Malmaison - France
Tel : +33 1 80 04 12 30
www.lucibel.io



Conçu et fabriqué en France 
Designed and manufactured in France



PRÉAMBULE

La notice d'installation ne remplace pas les réglementations locales et (inter)nationales des installations électriques.

- Ce kit de démonstration LiFi est un produit conçu par Lucibel. Ce kit est un package LiFi comprenant tous les éléments nécessaires pour une démonstration LiFi.
- Le produit doit être installé à l'aide d'un trépied fourni avec le kit de démonstration en suivant les consignes et les instructions fournies par Lucibel.
- Avant l'installation, la maintenance ou le nettoyage du produit, s'assurer que le produit est hors tension.
- Il est strictement interdit d'ouvrir ou de démonter l'ensemble des produits afin de modifier leurs fonctionnalités ou pour la maintenance.

CONSIGNE DE SÉCURITÉ

Pour faciliter le processus d'installation et assurer les performances du produit, effectuer la procédure d'installation avec les règles de sécurité suivantes :

- Déballer soigneusement le produit et s'assurer de l'absence de dommage. Si le produit est endommagé, le retourner au fournisseur.
- Ne pas engager de réparation soi-même sous peine d'annuler la garantie. Contacter le revendeur local pour obtenir une assistance technique.
- A conserver à température ambiante : -20°C à +45°C.

DÉPANNAGE

Vérifiez le bon fonctionnement des éléments suivants :

> Luminaire

Si absence de lumière :

- Vérifier que le produit et ses accessoires sont correctement installés.
- Vérifier que le produit est bien sous tension.

La source lumineuse de ce luminaire n'est pas remplaçable ; lorsque la source lumineuse atteint sa fin de vie, le luminaire entier doit être remplacé.

Le luminaire LiFi est un point d'accès réseau muni d'un système électronique complexe, en cas de dysfonctionnement, il peut être nécessaire de redémarrer électriquement le luminaire.

Une fois le luminaire LiFi alimenté, un voyant lumineux de couleur rouge apparaît indiquant une phase de démarrage. Après quelques secondes, le voyant lumineux devient vert.

Rouge : le luminaire n'est pas opérationnel à la communication

Orange : la température du luminaire est trop élevée, luminaire non opérationnel à la communication

Vert : Le luminaire est en état de fonctionnement normal et est opérationnel à la communication

> Routeur

- Vérifier la couverture 4g de votre fournisseur de service.
- Vérifier la connexion internet.
- Consulter la notice constructeur du routeur.

Si le produit ne fonctionne toujours pas, contacter le fournisseur local pour obtenir une assistance technique. Ne jamais réparer par soi-même au risque de perdre la garantie.

NETTOYAGE / MAINTENANCE

Afin d'optimiser la lumière, nettoyer les optiques ainsi que les matériaux de réflexion une fois le produit mis hors tension et après avoir attendu son refroidissement.

- Utiliser un chiffon doux et sec.
- Ne jamais utiliser de nettoyant chimique.

PREAMBLE

The installation instruction does not supersede local and (inter)national regulations for electrical installations.

- This LiFi demo kit has been designed by Lucibel. It is a LiFi package including all the necessary elements for a LiFi demonstration.
- The product should be installed using a tripod which is delivered with the demo kit and in accordance with the instruction manual.
- Before installing, maintaining or cleaning the product, please make sure that power to the appliance is off.
- It's not allowed to disassemble or open products in order to modify the functionalities or for maintenance.

SAFETY INSTRUCTIONS

In order to facilitate the installation process and ensure product performance, follow the installation procedure according to the following safety rules:

- Carefully unpack the product and ensure there are no damages. Return the product to the supplier if damages are noticed.
- Do not attempt to repair the product since doing so may avoid the warranty. Contact your local reseller for technical assistance.
- Keep at an ambient temperature of: -20°C to +45°C.

TROUBLESHOOTING

Check the proper functioning for the following components:

> Lighting fixture

Absence of light:

- Check if the power supply is connected.
- Check that the product and its accessories are correctly installed.

The light source is non-replaceable; when it reaches the end of its life, the whole lighting fixture should be replaced.

The LiFi lighting fixture becomes an electronic device. In case of malfunction, you may have to electronically reboot the lighting fixture.

Once the lighting fixture is powered, the indicator light turns red indicating a start-up phase. After a few seconds, the indicator light turns green.

Red: the lighting fixture is not in working order. It does not allow the communication

Orange: the lighting fixture temperature is too high, it does not allow the communication

Green: the lighting fixture is in working order and operational to communicate

> Router

- Check your service provider's 4G coverage.
- Check the Internet connection.
- Please consult the router's manual.

If the product still does not work, contact the local retailer to obtain technical assistance. Do not attempt to repair the product, as doing so will void the warranty.

CLEANING / MAINTENANCE

To maintain proper lighting level, regularly clean optical components and reflective material, once the power has been switched off and the product has cooled down.

- Use a dry and soft rag.
- Never use chemical products for cleaning.

2

PRISE EN MAIN DU PRODUIT

LE PACKAGE EST CONSTITUÉ DE 2 ENSEMBLES

Ensemble 1 : Valise de transport

- 1/ Un luminaire LiFi en saillie avec un routeur 4G (Carte SIM non fournie) préinstallé sur le luminaire + Notice constructeur.
- 2/ Une clé LiFi.
- 3/ Toutes les connectiques associées (RJ45, Alimentation...).

PRODUCT QUICK START

THE PACKAGE INCLUDES TWO MODULES

Module 1: Transport case

- 1/ A LiFi mounted lighting fixture with a 4G router (SIM card not included) pre-installed on the luminaire + manufacturer's technical manual
- 2/ A LiFi key.
- 3/ All connectors associated (RJ45, power supply...).



Ensemble 2 : Sac trépied

- 1/ Un trépied.

Module 2: Stand Bag

- 1/ Tripod.

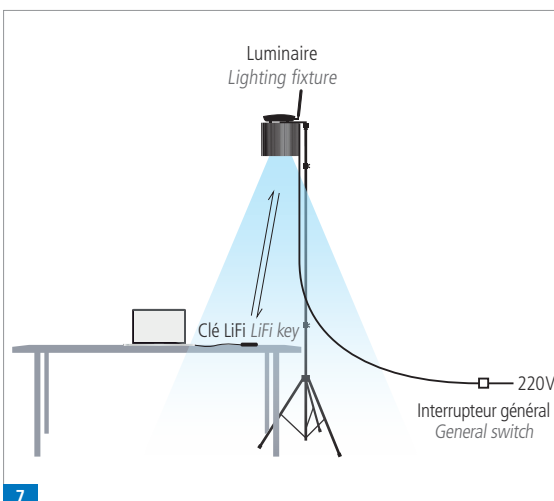
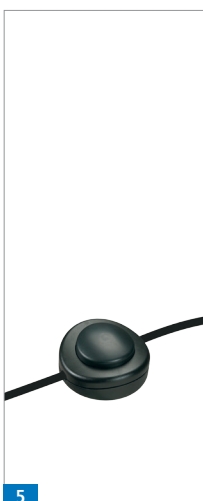
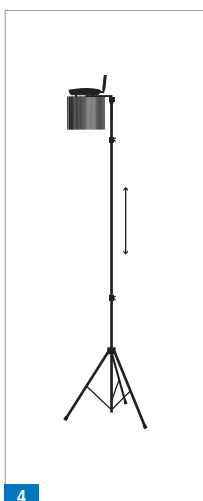
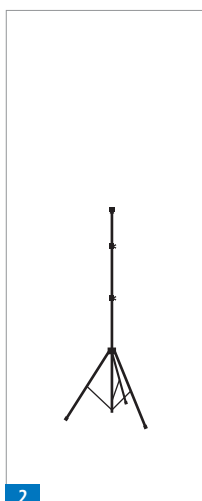


MISE EN PLACE DU KIT DE DÉMONSTRATION

- 1/ Déballer l'ensemble des composants.
 - 2/ Monter le trépied.
 - 3/ A l'aide du crochet de fixation, fixer le module du luminaire + routeur 4g sur la barre vertical du trépied.
 - 4/ Régler la hauteur du trépied.
 - 5/ Mettre le luminaire sur secteur à l'aide de l'interrupteur général et s'assurer que le voyant LED du luminaire LiFi soit Vert.
- PS : Veuillez bien noter que pour une première utilisation du routeur, une configuration initiale est nécessaire. Consulter la notice du constructeur.
- 6/ Installer le driver LiFi sur votre poste informatique en suivant les instructions (voir page suivante).
 - 7/ Connecter la clé LiFi sur votre ordinateur et s'assurer qu'il n'y ait aucun obstacle entre le luminaire et la clé LiFi.
 - 8/ Vous êtes désormais connectés à votre réseau, profitez du haut débit grâce à la technologie innovante LiFi By Lucibel.

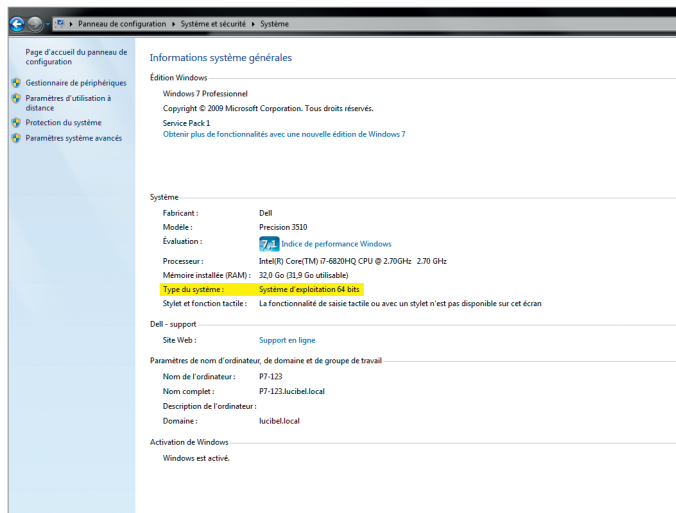
DEMO KIT INSTALLATION

- 1/ Unpack all the components.
 - 2/ Install the tripod.
 - 3/ Using the fixation hook, fix the module (lighting fixture + router 4g) on the vertical bar of the tripod.
 - 4/ Adjust the tripod height.
 - 5/ Connect the lighting fixture to the power supply and turn on the main switch. Make sure that the LED light of the LiFi lighting fixture turns green.
- N: Note that the router needs to be configured if using for first time, an initial configuration is necessary. Please consult the manufacturer's manual.
- 6/ Install the LiFi driver on your computer following the instructions (see next page).
 - 7/ Connect the LiFi key on your computer and make sure that there is no obstruction between the lighting fixture and the LiFi key.
 - 8/ You are connected to your network, enjoy high-speed internet thanks to the innovative LiFi technology By Lucibel.



INSTALLATION DRIVERS LIFI

- 1 Vérifiez la version de votre système d'exploitation : 32bits ou 64bits.
Panneau de configuration → Système et sécurité → Système
Verify the version of your operating system: 32bits or 64bits.
Control panel → System & security → System



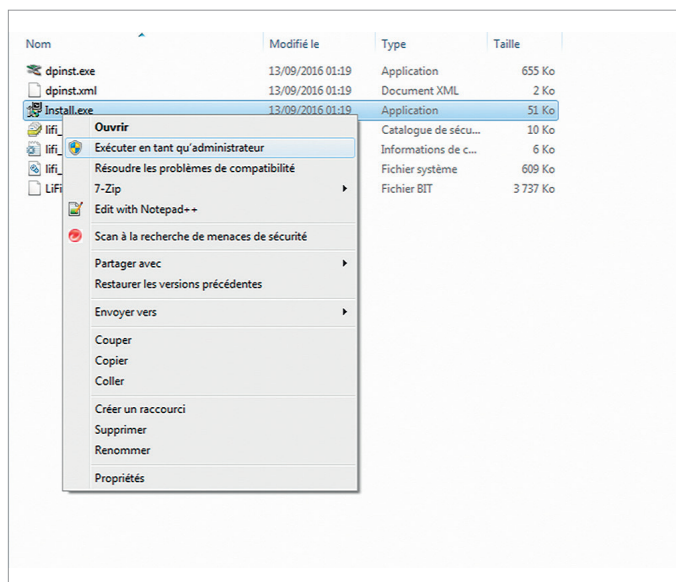
- 2 Si le dossier est zippé / archivé, veuillez l'extraire.
If the file format is .zip / archived, you will need to unzip or extract.

- 3 Ouvrez le dossier contenant les drivers.
Open the file containing the drivers.

Nom	Modifié le	Type	Taille
Linux	14/05/2018 14:35	Dossier de fichiers	
Windows Driver	14/05/2018 14:35	Dossier de fichiers	

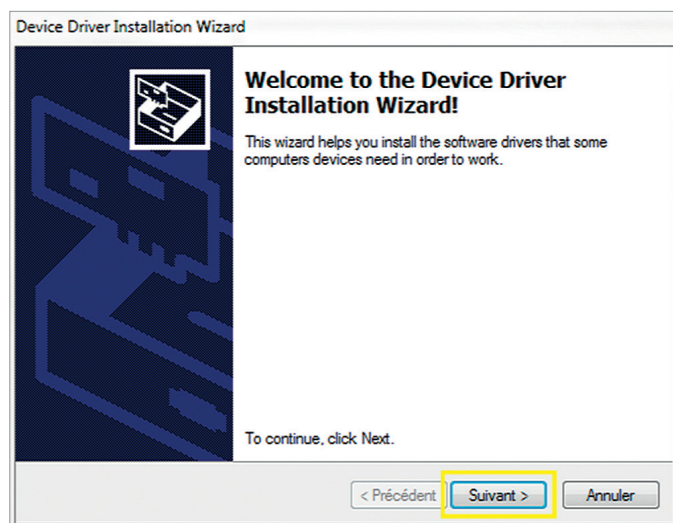
- 4 Ouvrez le dossier correspondant à la version de votre système d'exploitation.
Open the file related to your operating system.

- 5 Cliquez droit sur le fichier «Install.exe», sélectionnez «Exécutez en tant qu'administrateur».
Right click the file «Install.exe», select «Execute as an administrator».

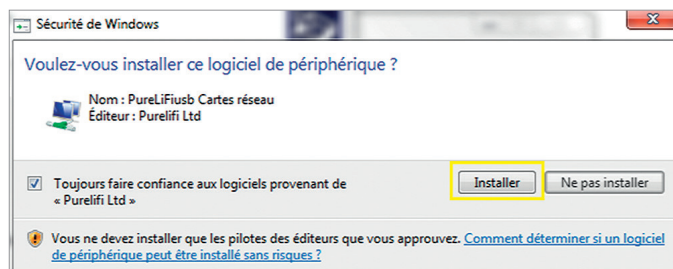


LIFI DRIVERS SET UP

- 6 Une nouvelle fenêtre s'ouvre, cliquez sur «suivant».
A new window opens, click «next».



- 7 Facultatif : Une nouvelle fenêtre s'ouvre, cliquez sur «installer».
Optional: a new window opens, click «install».



- 8 L'installation est terminée, cliquez sur «terminer», puis «close».
The set up is done, click «finish», then «close».

