



Barentin, le 10 octobre 2023

## COMMUNIQUÉ DE PRESSE

Entreprise d'innovation, LUCIBEL est le deuxième déposant de brevets de la région Normandie dans la catégorie PME

LUCIBEL, acteur de pointe des technologies de la lumière pour les mondes du luxe, de l'art et du beau, est le deuxième déposant de brevets en Normandie dans la catégorie PME, d'après le classement de l'Institut National de la Propriété Industrielle (INPI).

L'Institut, qui officialise chaque année un palmarès régional visant à mesurer l'activité R&D des entreprises, a comptabilisé cinq brevets publiés par LUCIBEL au cours de l'année passée. Ces derniers portent sur des dispositifs de photothérapie pour le soin des cheveux et du visage mais également sur des dispositifs de transmission de données selon la technologie du LIFI (Light Fidelity).

Le classement de l'INPI révèle l'ancrage de LUCIBEL dans l'innovation et souligne son engagement historique sur ce terrain, porté par une activité soutenue de Recherche & Développement qui concentre 20% des effectifs du groupe.

Frédéric Granotier, président fondateur et directeur général de LUCIBEL, a commenté : « *LUCIBEL n'a jamais cessé d'investir dans la R&D depuis sa création. Cette constante implication dans l'innovation nous a permis de développer une double expertise, créative et technique, qui se traduit aujourd'hui par des résultats financiers positifs. Les technologies inédites que nous élaborons nous permettent de concevoir des solutions toujours plus ambitieuses que nous déployons auprès des acteurs du luxe sur nos verticales Cosmétique et Scénographique.* »

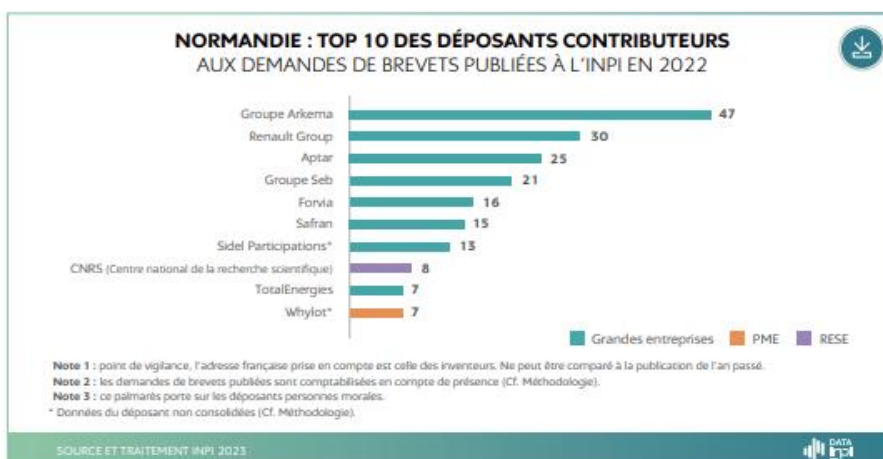
Ces performances en matière d'innovation expliquent l'expansion de l'empreinte de LUCIBEL dans les univers à hautes exigences du luxe, de l'art et du beau. Elles se retrouvent sur les deux verticales d'excellence du groupe : *Lumière Cosmétique* consacrée à la beauté et au bien-être et *Lumière Scénographique* pour la mode, les musées et l'hospitalité de prestige.



## NORMANDIE

En 2022, 227 demandes de brevets publiées à l'INPI proviennent de déposants personnes morales ayant au moins un inventeur localisé en région Normandie. Ces demandes représentent 2,5 % des demandes de brevets publiées à l'INPI en 2022 des personnes morales

dont au moins un inventeur a une adresse en France. Les grandes entreprises sont majoritaires dans ce TOP 10. Groupe Arkema en occupe la première place. Un établissement de recherche, CNRS, et une PME, Whylot, sont également présents.



### FOCUS PME ET ETI FRANÇAISES CONTRIBUTRICES AUX DEMANDES DE BREVET PUBLIÉES À L'INPI EN 2022



## A propos de LUCIBEL

Fondée en 2009 par Frédéric Granotier, LUCIBEL est une société française spécialisée dans les technologies de la lumière. L'entreprise conçoit, développe et produit des applications et dispositifs lumineux à destination des mondes du luxe, de l'art et du beau. L'expertise du Groupe se déploie sur deux verticales d'excellence : la lumière scénographique, au service d'expériences distinctives, et la lumière cosmétique, au service de la beauté et du bien-être. Entreprise d'innovation, LUCIBEL dédie environ 20% de ses effectifs à la Recherche & Développement. Basé à Barentin, dans la région de Rouen, le Groupe dispose de deux sites de production, tous deux situés en France.

[www.lucibel.com](http://www.lucibel.com)

[www.lucibelleparis.com](http://www.lucibelleparis.com)

**Lucibel est cotée sur Euronext Growth Paris / Mnémo : ALUCI / Code ISIN : FR0011884378**

**Lucibel est éligible au PEA, PEA PME et FCPI**



### Contact Lucibel - Relations actionnaires

Séverine Jacquet – Directrice financière

[severine.jacquet@lucibel.com](mailto:severine.jacquet@lucibel.com) / +33 (0)1 80 03 16 70

### Contact presse

Florian Langlais

[florian.langlais@orson.ai](mailto:florian.langlais@orson.ai) /+33 (0)6 38 44 72 20

AUTHENTIFIÉ PAR



SECURITY MASTER Footprint  
[www.security-master-footprint.com](http://www.security-master-footprint.com)